



TERMITI: ecco come **debellarle** con il **SISTEMA TERMIGARD**

Per effettuare l'ordine o ricevere maggiori informazioni **chiama il tuo referente di zona Ekommerce.**

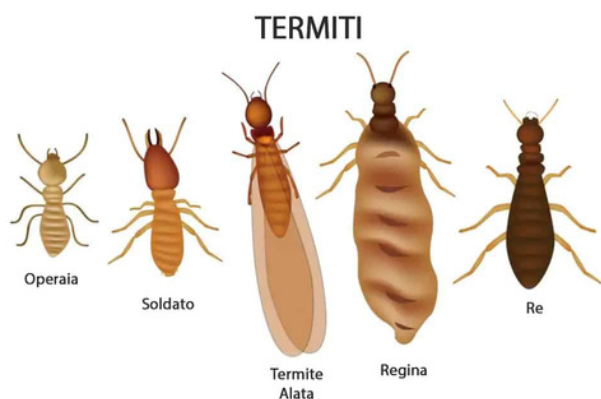
In alternativa chiama lo 0872 88 80 58 oppure scrivi a ekommerce@ekommerce.it

Termigard® è un sistema integrato per il monitoraggio e il controllo delle termiti che utilizza stazioni con esche per rilevare la presenza delle stesse e trattare le infestazioni in modo mirato e sicuro.

L'esca alimentare impiegata contiene Diflubenzuron, principio attivo nonché regolatore di crescita che quando ingerito dagli infestanti e sfruttando il comportamento sociale della specie, trasferisce i suoi effetti nocivi alla colonia interrompendo il ciclo evolutivo di questi dannosi insetti.

Il Sistema Termigard®, efficace per proteggere strutture e abitazioni dai danni causati dalle termiti, vanta risultati straordinari, ottenuti dai numerosi interventi effettuati sia in edifici pubblici che privati.

COME AGISCE IL DIFLUBENZURON E IN CHE MODO IL COMPORTAMENTO SOCIALE DELLE TERMITI CONSENTE L'ELIMINAZIONE DELL'INTERA COLONIA?



Il Diflubenzuron inibisce lo sviluppo dello scheletro impedendo il processo di muta delle termiti che, indebolite, muoiono oppure diventano facili prede per i loro predatori naturali. L'ingerimento dell'esca, impregnata con questo principio attivo unico, consente l'interruzione del ciclo vitale della colonia. Il processo si basa sul comportamento sociale di questi insetti alla base del quale c'è la suddivisione in caste. Le operaie, infatti, sono responsabili della fornitura del cibo che, una volta procacciato, viene elargito all'intera colonia per trofallassi. Una volta ingerita l'esca, l'azione del Diflubenzuron, come visto, impedisce la corretta formazione dell'esoscheletro, formando un insetto di forma anomala che di solito muore perchè non in grado di continuare il suo ciclo vitale.

Il Sistema Termigard® include **due** dispositivi, chiamati **stazioni di monitoraggio**, che vengono **posizionati nel terreno** intorno agli edifici **oppure a muro**, nelle aree sospette di infestazione.

Nella fase di monitoraggio, all'interno delle stazioni viene inserita **Termigard® polvere placebo**. Questa sostanza, **non tossica ma funzionale ad attrarre le termiti**, viene impiegata **con il duplice scopo di verificare la presenza degli infestanti e, nell'eventualità, definire l'entità dell' infestazione**.

In questa fase le stazioni di monitoraggio vengono ispezionate periodicamente dagli operatori.

Se viene confermata la presenza di termiti, l' esca placebo viene sostituita dal Termigard® Plus, esca in polvere di cellulosa impregnata con il principio attivo Diflubenzuron che, una volta ingerito dalle termiti trasferisce i suoi effetti nocivi sull'intera colonia.



Il Sistema Termigard® nasce per garantire massima sicurezza per l'ambiente e per le persone. Fornisce un metodo non invasivo per trattare le termiti, evitando la dispersione e l'uso di grandi quantità di insetticidi in casa o nell'ambiente. L'insetticida, infatti, è contenuto solo ed esclusivamente all'interno delle stazioni.

Oltre a gestire le infestazioni in atto, il sistema può essere usato anche quale strumento di prevenzione.



PUNTI DI FORZA

- Preciso:** individua l'attività delle termiti in modo tempestivo
- Facile impiego:** installazione semplice e manutenzione minima
- Efficace:** utilizza esche attrattive che diffondono il termiticida attraverso la colonia
- Efficace nel tempo:** protegge ininterrottamente l'ambiente da nuove infestazioni
- Sicuro:** non invasivo e sicuro per ambiente, persone e animali
- Economicamente efficiente:** riduce i costi di riparazione e offre una soluzione duratura.

POSTAZIONE PER TERRENO

Dimensioni: H 240 mm, tubo Ø 85 mm, tappo Ø 155 mm

Modalità d'utilizzo

- Posizionare nel terreno
- Scavare il foro con semplici trivelle a elica aventi un Ø di 87 mm
- Distanziare le postazioni a 4 m l'una dall'altra
- Utilizzare con le apposite esche Placebo e Termigard® Plus



Postazione sotterranea 85 millimetri

Composizione kit:
postazione | cilindro in legno di pioppo | porta esche | chiave

Da utilizzare nel suolo e nel cemento.



Coperchio in metallo

Impiegato per chiudere i buchi in calcestruzzo, 87 millimetri, regolabile, in acciaio cromato e lunetta in gomma



Vite e brugola di sicurezza

Brugola Torx e vite svasata per coperchio in metallo

POSTAZIONE DA MURO

Dimensioni: L 153 x l 83 x H 40 mm

Modalità d'utilizzo

■ Fissare bene il box su pareti, muri, travi, telai di porte e finestre o altri elementi in legno danneggiati ed evitare ogni possibile vibrazione causata da cattivo fissaggio o scarsa cura nell'esecuzione dei lavori.

■ Utilizzarlo con le apposite esche Placebo e Termigard® Plus.



ESCA PLACEBO

Composizione: polvere di cellulosa

Modalità d'utilizzo

Inserire l'esca nelle stazioni di monitoraggio e controllare periodicamente per rilevare l'attività termiteca. Se necessario, sostituire con Termigard® Plus. Garantisce un monitoraggio continuo per prevenire eventuali infestazioni future.

Punti di forza

- Non tossica
- Straordinaria appetibilità
- Rileva il passaggio delle termiti
- Garantisce un monitoraggio continuo



Polvere di cellulosa senza principio attivo

ESCA IN POLVERE

Composizione: Diflubenzuron 0,25%

Modalità d'utilizzo

Inserire l'esca termitecida nelle stazioni di monitoraggio attive per eliminare le termiti che la trasportano al nido, uccidendo l'intera colonia. Ispezionare le postazioni ogni 30/45 giorni.

Punti di forza

- Straordinaria appetibilità
- Esca predosata
- Agisce sull'intera colonia



Esca in polvere di cellulosa con Diflubenzuron